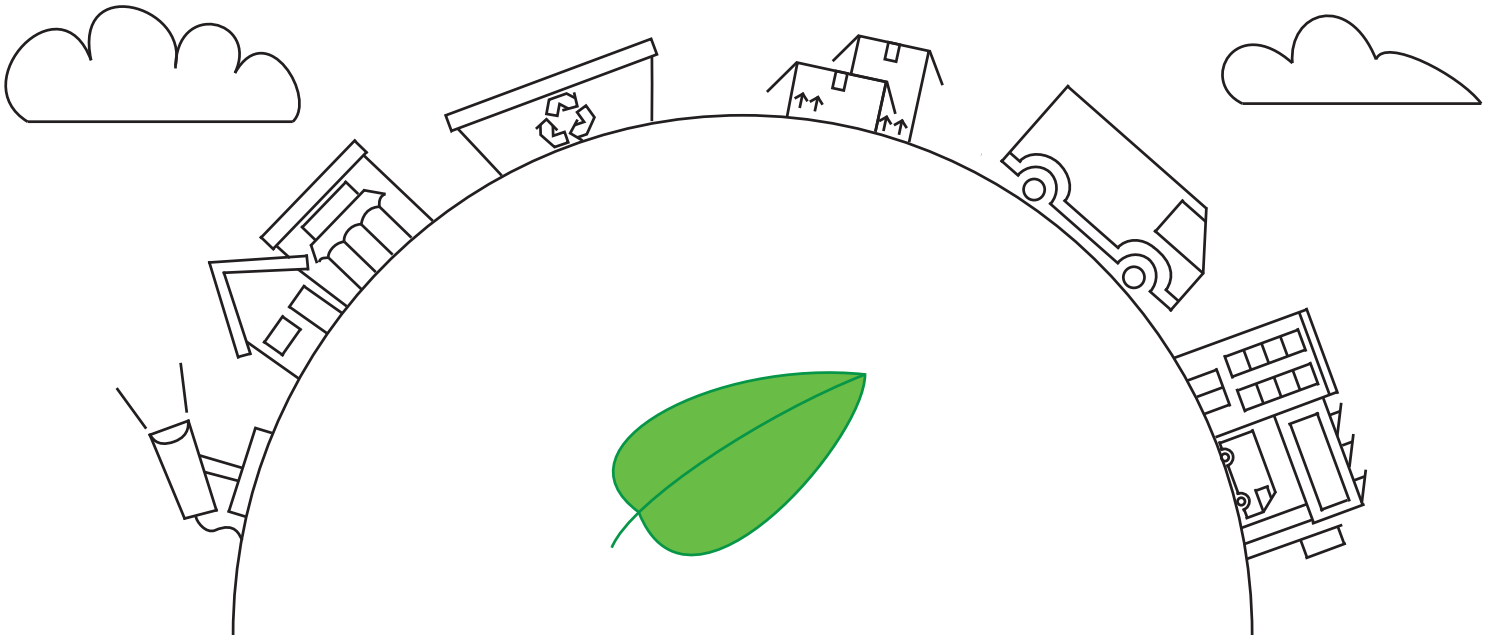


MILIEU-VISIE

Lokaal produceren & de beste kwaliteit garanderen.

Proliad vindt het belangrijk om lokaal te produceren, te innoveren en te verbeteren.



Wij stellen hoge eisen aan onze leveranciers en partners zodat u kunt profiteren van het beste op de markt.

Wij maken gebruik van de hoogste kwaliteit aluminium, de beste LED-chips en de nieuwste drivers. We communiceren direct met lichtontwerpers en architecten, hieruit produceren en assembleren we onze producten zelf.

Verder houden wij ons actief bezig met het tegenhouden van lichtvervuiling. We doen bijvoorbeeld mee aan projecten om 's nachts minder openbare verlichting aan te hebben staan.

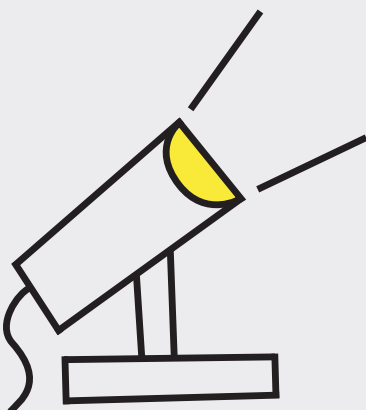
Proliad streeft er naar **de beste verlichtingsoplossingen ter wereld** te maken.

KWALITEIT

Duurzame en langlevende producten maken, is de beste manier om minder te produceren. De armaturen die we in onze jonge jaren hebben gemaakt draaien nog steeds in topconditie.

Hoge **kwaliteit LED-chips** functioneren rond 20 jaar.

Dankzij ons ontwerp zijn onderdelen die vervangen moeten worden makkelijk te vervangen. Wij kunnen gloei- en halogeen armaturen en lampen ombouwen naar LED. Onze **hoge kwaliteit onderdelen** zijn onze grootste bijdrage aan het milieu.



LOKALE PRODUCTIE

Nederlandse product kwaliteit staat hoog aangeschreven in de wereld. We produceren onze LED armaturen te Roggel in onze eigen fabriek.

Door **lokale productie** hoeven wij geen voorraad aan te houden, zodra er armaturen worden besteld kunnen wij die meteen produceren.

Wij gebruiken aluminium vaak omdat wij deze gemakkelijk kunnen hergebruiken. Door met een vaste groep ZZP'ers voor de productie te werken kunnen we constante kwaliteit bewaken.



GEREFURBIShte LED PRODUCTEN

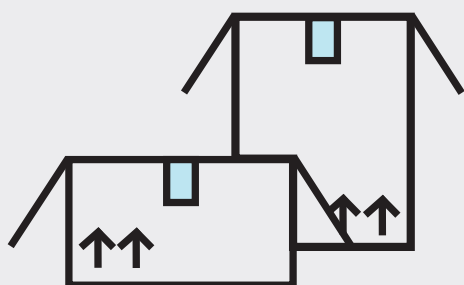
Onze LED producten die we 10-15 jaar geleverd hebben zijn nog steeds **refurbishbaar**. Door de LED en voeding uit te wisselen en mogelijk de optiek aan te passen geef je een 10-15 jaar oude LED nog eens 10-15 jaar extra aan levensduur.

Proliad **refurbisht zelfs goede armaturen die we zelf niet geleverd hebben**, indien dit product zich ervoor leent. Het produceren van de behuizing, die voornamelijk bestaat uit aluminium, kost de meeste energie.

VERVOER

Wij proberen onze **productie zo lokaal mogelijk** te maken. Dit is goed voor het milieu en bespaart logistieke kosten. Daar waar dat wel nodig is -zoals bij enkele LED chips of drivers- selecteren wij onze leveranciers mede op hun milieubeleid en maatregelen.

Ons eigen **transport** proberen we **zo veel mogelijk elektrisch** te doen, recent hebben we gekozen voor een extra aanhanger i.p.v. een extra bus.



VERPAKKING

Wat betreft de verpakking investeren we in bakken die van **gerecycled plastic** zijn gemaakt. Het blijft onze wel bekende **transportbak met statiegeld** erop. Het vouwen van dozen is hierdoor verleden tijd. De welbekende doos zullen we altijd blijven recyclen als het kan inclusief het verpakkingsmateriaal.

Tevens is er geïnvesteerd in **papiere plakband** en **plastic zakken op mais basis**.

HUISVESTING

Proliad heeft geïnvesteerd in een nieuw bedrijfspand dat voorzien is van **zonnepanelen** om de bedrijfsactiviteiten van stroom te voorzien, verder hebben we een **warmtepomp** geïnstalleerd om het geheel te verwarmen.

Proliad zal **groen blijven produceren** en altijd zijn best doen om stap voor stap de wereld groener te maken.

